



**БІЛОЦЕРКІВСЬКИЙ ІНСТИТУТ
НЕПЕРЕРВНОЇ ПРОФЕСІЙНОЇ ОСВІТИ**
ДЗВО «УНІВЕРСИТЕТ МЕНЕДЖМЕНТУ ОСВІТИ» НАПН УКРАЇНИ



**КАФЕДРА ТЕХНОЛОГІЙ НАВЧАННЯ,
ОХОРОНИ ПРАЦІ ТА ІНКЛЮЗИВНОЇ ОСВІТИ**

СУЧАСНА МАТЕРІАЛЬНО-ТЕХНІЧНА БАЗА – ІНВЕСТИЦІЯ В ЯКІСТЬ ПІДГОТОВКИ КВАЛІФІКОВАНИХ РОБІТНИКІВ



МАЙСТЕРКЛАС

Андрій ГЕРЕВЕНКО,
старший викладач кафедри технологій навчання,
охорони праці та інклюзивної освіти
Білоцерківського інституту неперервної професійної
освіти ДЗВО "УМО" НАПН України



**БІЛОЦЕРКІВСЬКИЙ ІНСТИТУТ
НЕПЕРЕРВНОЇ ПРОФЕСІЙНОЇ ОСВІТИ**

ДЗВО «УНІВЕРСИТЕТ МЕНЕДЖМЕНТУ ОСВІТИ» НАПН УКРАЇНИ



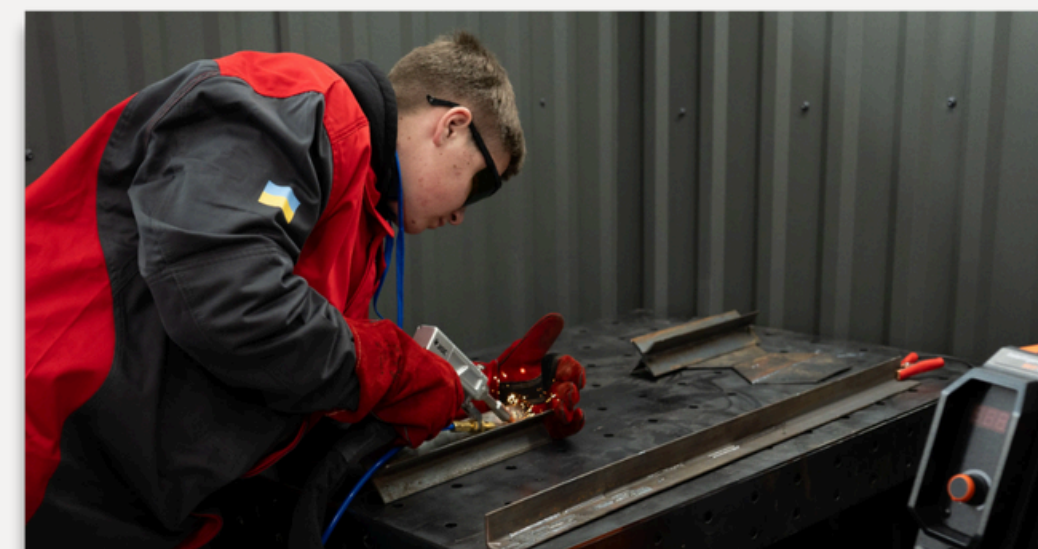
**КАФЕДРА ТЕХНОЛОГІЙ НАВЧАННЯ,
ОХОРОНИ ПРАЦІ ТА ІНКЛЮЗИВНОЇ ОСВІТИ**

СУЧАСНІ ДОСЛІДЖЕННЯ ПРОФЕСІЙНОЇ ОСВІТИ ЧІТКО ДОВОДЯТЬ: ЯКІСТЬ ПІДГОТОВКИ КВАЛІФІКОВАНИХ РОБІТНИКІВ НАПРЯМУ ЗАЛЕЖИТЬ ВІД РІВНЯ МАТЕРІАЛЬНО-ТЕХНІЧНОЇ БАЗИ, ЦИФРОВИХ РЕСУРСІВ І ТІСНОГО ЗВ'ЯЗКУ З РЕАЛЬНИМ ВИРОБНИЦТВОМ.



Сьогодні Україна відчуває гострий дефіцит кваліфікованих робітників у пріоритетних для відбудови галузях: будівництво, енергетика, машинобудування, агропромисловий комплекс, автотранспорт. Застаріла матеріально-технічна база не дозволяє готувати фахівців, чії компетентності відповідають вимогам ринку праці. Випускники потребують тривалого донавчання, а підприємства – не отримують готових кадрів.

Сучасна матеріально-технічна база перестає бути простою «витратою» і стає стратегічною інвестицією в якість освіти, конкурентоспроможність випускників та економічний розвиток регіону.



МАЙСТЕРКЛАС

СУЧАСНА МАТЕРІАЛЬНО-ТЕХНІЧНА БАЗА – ІНВЕСТИЦІЯ В ЯКІСТЬ ПІДГОТОВКИ КВАЛІФІКОВАНИХ РОБІТНИКІВ



**БІЛОЦЕРКІВСЬКИЙ ІНСТИТУТ
НЕПЕРЕРВНОЇ ПРОФЕСІЙНОЇ ОСВІТИ**
ДЗВО «УНІВЕРСИТЕТ МЕНЕДЖМЕНТУ ОСВІТИ» НАПН УКРАЇНИ



**КАФЕДРА ТЕХНОЛОГІЙ НАВЧАННЯ,
ОХОРОНИ ПРАЦІ ТА ІНКЛЮЗИВНОЇ ОСВІТИ**

Сучасна матеріально-технічна база в профосвіті — це не розкіш, а стратегічна інвестиція, яка безпосередньо підвищує якість підготовки кваліфікованих робітників.

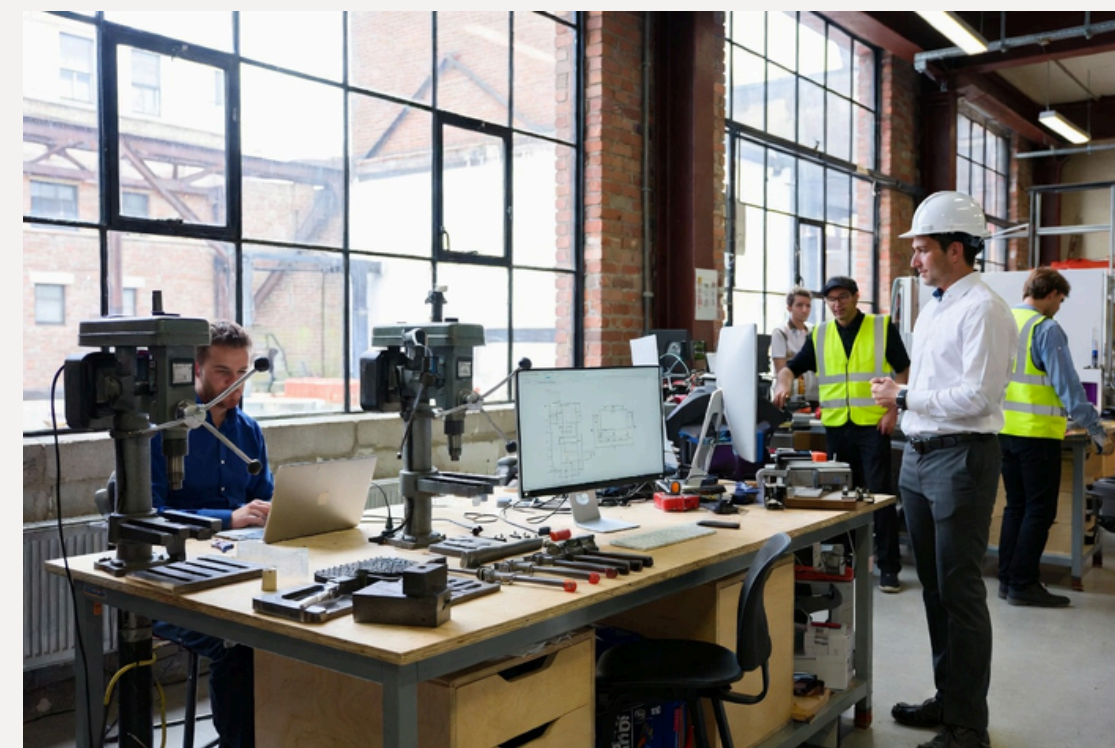
Якість підготовки залежить
від трьох ключових
факторів:

рівня обладнання та лабораторій,

впровадження цифрових технологій,

партнерства з бізнесом і наближення
навчання до реального виробництва.

МАЙСТЕРКЛАС

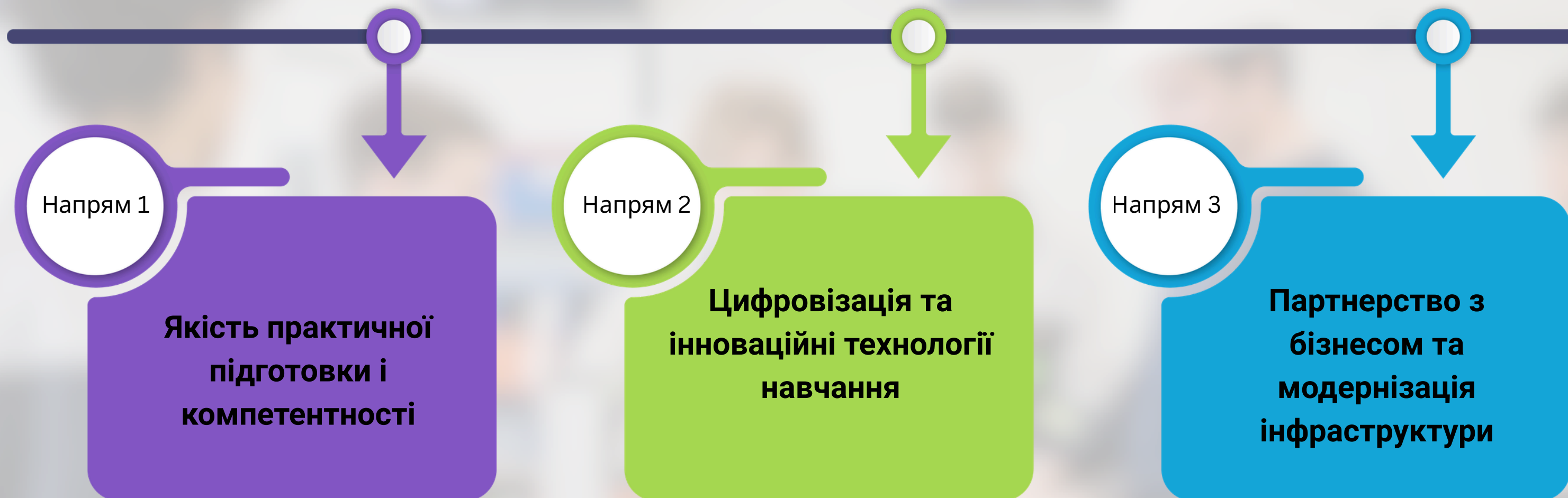


Особливу роль відіграє інклюзивність матеріально-технічної бази — створення доступних робочих місць для всіх студентів, незалежно від фізичних можливостей.



**СУЧАСНА МАТЕРІАЛЬНО-ТЕХНІЧНА БАЗА
– ІНВЕСТИЦІЯ В ЯКІСТЬ ПІДГОТОВКИ
КВАЛІФІКОВАНИХ РОБІТНИКІВ**

**СУЧАСНІ ДОСЛІДЖЕННЯ ВИДІЛЯЮТЬ ТРИ ГОЛОВНІ НАПРЯМИ, ЧЕРЕЗ ЯКІ
МАТЕРІАЛЬНО-ТЕХНІЧНА БАЗА ВПЛИВАЄ НА ЯКІСТЬ ПІДГОТОВКИ РОБІТНИКІВ**



МАЙСТЕРКЛАС

Оновлення обладнання, лабораторій і майстерень значно підвищує рівень практичних умінь. Коли обладнання максимально наближене до реального виробництва, випускники швидше адаптуються, менше потребують донавчання і демонструють вищу продуктивність з перших днів.

VR/AR-симулятори, віртуальні лабораторії та дистанційні платформи дозволяють безпечно багаторазово відпрацьовувати складні операції. Це особливо актуально в умовах воєнного стану. Цифрові технології не замінюють, а множать реальну практику.

Державно-приватне партнерство забезпечує оновлення бази відповідно до потреб підприємств, стажування та дуальну форму навчання. Міжнародні проєкти (EU4Skills) доводять: після модернізації зростає мотивація студентів, якість викладання та престиж професії.



**БІЛОЦЕРКІВСЬКИЙ ІНСТИТУТ
НЕПЕРЕРВНОЇ ПРОФЕСІЙНОЇ ОСВІТИ**
ДЗВО «УНІВЕРСИТЕТ МЕНЕДЖМЕНТУ ОСВІТИ» НАПН УКРАЇНИ



**КАФЕДРА ТЕХНОЛОГІЙ НАВЧАННЯ,
ОХОРОНИ ПРАЦІ ТА ІНКЛЮЗИВНОЇ ОСВІТИ**

МАЙСТЕРКЛАС

ДЕРЖАВНА ТА МІЖНАРОДНА ПІДТРИМКА МОДЕРНІЗАЦІЇ



У 2026 році в Україні продовжується реалізація проєкту «100 майстерень». Міністерство освіти і науки приймає заявки з 2 по 21 квітня 2026 року. Загальний обсяг субвенції становить 1 мільярд гривень. Кошти спрямовуються на придбання обладнання, модернізацію лабораторій, підвищення енергоефективності, безпеки та інклюзивності освітнього простору.

Субвенція на навчально-практичні центри (НПЦ).



Міжнародна підтримка. Участь у грантових проєктах. У межах проєкту EU4Skills Європейський Союз інвестував 19,5 мільйонів євро в модернізацію 15 закладів професійної освіти в семи регіонах України. Оновлено понад 16 тисяч квадратних метрів площ і поставлено сучасне обладнання.

Закон «Про професійну освіту»
фінансова автономія .



**БІЛОЦЕРКІВСЬКИЙ ІНСТИТУТ
НЕПЕРЕРВНОЇ ПРОФЕСІЙНОЇ ОСВІТИ**
ДЗВО «УНІВЕРСИТЕТ МЕНЕДЖМЕНТУ ОСВІТИ» НАПН УКРАЇНИ



**КАФЕДРА ТЕХНОЛОГІЙ НАВЧАННЯ,
ОХОРОНИ ПРАЦІ ТА ІНКЛЮЗИВНОЇ ОСВІТИ**

РОБОЧІ ЗУСТРІЧІ



МАЙСТЕРКЛАС

**СУЧАСНА МАТЕРІАЛЬНО-ТЕХНІЧНА БАЗА –
ІНВЕСТИЦІЯ В ЯКІСТЬ ПІДГОТОВКИ
КВАЛІФІКОВАНИХ РОБІТНИКІВ**

SWOT-аналіз матеріально-технічної бази вашого закладу з акцентом на те, як кожна слабка сторона впливає на якість практичної підготовки, цифровізацію та партнерство з бізнесом.

Внутрішнє середовище

Зовнішнє середовище

S

W

O

T

Сильні сторони

Слабкі сторони

Можливості

Загрози

РОЗРОБКА МІНІ-ПЛАНУ МОДЕРНІЗАЦІЇ МАТЕРІАЛЬНО-ТЕХНІЧНОЇ БАЗИ НА ОДИН РІК (2026–2027)

№	Що саме оновити (конкретні напрямки)	Що саме оновити (конкретні напрямки)	Джерела фінансування (реальні на 2026 рік)	Очікуваний результат
1	<p>Сучасне виробниче обладнання • -верстати • Роботизовані зварювальні комплекси • Сучасні токарні та фрезерні верстати • Обладнання для діагностики авто та електрообладнання, тощо</p>	<p>Значно підвищує практичні уміння, наближує навчання до реального виробництва. Випускники отримують компетентності, які відразу потрібні на ринку праці. Час адаптації на підприємстві скорочується з 6–12 місяців до 1–2 місяців.</p>	<ul style="list-style-type: none"> • Державна субвенція «100 майстерень» (1 млрд грн у 2026) • Місцевий бюджет • Співфінансування від бізнесу (дуальна форма) 	
2	<p>Цифровізація та інноваційні технології • VR/AR-симулятори • Віртуальні лабораторії • Комп'ютерні класи з сучасним ПЗ (SolidWorks, AutoCAD, програмне забезпечення для верстатів з ЧПК) • мобільні додатки. Дистанційні платформи навчання, тощо</p>	<p>Дозволяє безпечно багаторазово відпрацьовувати складні операції. Моделює реальні виробничі ситуації. Підтримує самостійне навчання. Особливо важливо в умовах обмеженого доступу до реального обладнання.</p>	<ul style="list-style-type: none"> • Субвенція на цифровізацію (МОН) • Проєкт EU4Skills та Skills4Recovery • Гранти міжнародних донорів (• Власні кошти закладу 	
3	<p>Модернізація навчально-практичних майстерень та лабораторій • Оновлення електро-, вентиляції та пожежної безпеки • Створення інклюзивних робочих місць • Енергоефективне обладнання, меблі, тощо</p>	<p>Створює безпечне, сучасне та комфортне освітнє середовище. Підвищує престиж професії та закладу. Дозволяє проводити заняття на якісно новому рівні.</p>	<ul style="list-style-type: none"> • Субвенція на енергоефективність та безпеку • Місцевий бюджет • Державно-приватне партнерство 	
4	<p>Розвиток партнерства з бізнесом • Створення спільних навчальних центрів • Закупівля обладнання за кошти підприємств • Організація стажувань і практики на виробництві, тощо</p>	<p>Забезпечує постійне оновлення бази відповідно до реальних потреб ринку. Перехід на дуальну форму навчання. Прямий зв'язок «заклад – підприємство».</p>	<ul style="list-style-type: none"> • Бізнес-партнери (повністю або частково) • Спільні проєкти EU4Skills • Гранти на державно-приватне партнерство 	



**БІЛОЦЕРКІВСЬКИЙ ІНСТИТУТ
НЕПЕРЕРВНОЇ ПРОФЕСІЙНОЇ ОСВІТИ**
ДЗВО «УНІВЕРСИТЕТ МЕНЕДЖМЕНТУ ОСВІТИ» НАПН УКРАЇНИ

**СУЧАСНА МАТЕРІАЛЬНО-ТЕХНІЧНА БАЗА НЕ Є РОЗКІШШЮ.
ВОНА Є СТРАТЕГІЧНОЮ ІНВЕСТИЦІЄЮ, ЯКА:**

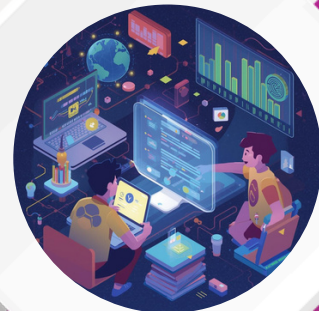
підвищує якість практичної підготовки,



робить компетентності
випускників актуальними для
ринку праці,



підтримує цифрову та
технологічну грамотність,



відкриває нові можливості для
ефективного партнерства з бізнесом.



Інвестуючи в сучасне обладнання, лабораторії та цифрові технології сьогодні, ми інвестуємо в якісних кваліфікованих робітників завтра. Це інвестиція в майбутнє України, її відбудову та європейський розвиток.

МАЙСТЕРКЛАС

СУЧАСНА МАТЕРІАЛЬНО-ТЕХНІЧНА БАЗА – ІНВЕСТИЦІЯ В ЯКІСТЬ ПІДГОТОВКИ КВАЛІФІКОВАНИХ РОБІТНИКІВ

