



**БІЛОЦЕРКІВСЬКИЙ ІНСТИТУТ
НЕПЕРЕРВНОЇ ПРОФЕСІЙНОЇ ОСВІТИ**



**КАФЕДРА
ПЕДАГОГІКИ,
ПСИХОЛОГІЇ
ТА МЕНЕДЖМЕНТУ**

**ПРО РЕЗУЛЬТАТИ ДИРЕКТОРСЬКОГО КОНТРОЛЮ РІВНЯ ЗНАНЬ
ЗДОБУВАЧІВ ДРУГОГО (МАГІСТЕРСЬКОГО) РІВНЯ ВИЩОЇ ОСВІТИ
ДРУГОГО КУРСУ ОП «ПЕДАГОГІКА ВИЩОЇ ШКОЛИ», «ПСИХОЛОГІЯ»**

Герасименко Юлія Сергіївна, завідувачка кафедри педагогіки, психології та менеджменту
*докторка економічних наук, доцентка,
голова комісії з питань етики та академічної доброчесності БІНПО*

Директорська контрольна робота (далі ДКР) – одна із форм внутрішнього контролю якості освіти в Білоцерківському інституті неперервної професійної освіти ДЗВО «Університет менеджменту освіти» (далі – Інститут). Проведення ДКР в Інституті здійснювалось відповідно до діючого Положення про директорський контроль рівня знань здобувачів вищої освіти у Білоцерківському інституті неперервної професійної освіти ДЗВО «Університет менеджменту освіти», затвердженого Вченою радою Інституту (протокол № 7 від 29.09.2021 р.).



Мета проведення директорської контрольної роботи: виявлення залишкового рівня знань здобувачів вищої освіти з навчальної дисципліни (або окремого змістовного модуля) із подальшим аналізом якості навчання.

ГРАФІК
проведення директорського контролю рівня знань здобувачів другого (магістерського) рівня вищої освіти другого курсу ОП «Педагогіка вищої школи», «Психологія»

Група	Дата	Час	Аудиторія
ПВШ-24-11-зМ	11.11.2025 р.	10.00-11.20	Microsoft Teams платформи Office 365
ПС-24-11-зМ	11.11.2025 р.	11.30-12.50	Microsoft Teams платформи Office 365
ПС-24-12-зМ	11.11.2025 р.	11.30-12.50	Microsoft Teams платформи Office 365
ПС-24-13-зМ	11.11.2025 р.	10.00-11.20	Microsoft Teams платформи Office 365
ПС-24-14-зМ	11.11.2025 р.	10.00-11.20	Microsoft Teams платформи Office 365

Директор

Вікторія СИДОРЕНКО

Завідувач випускової кафедри

Юлія ГЕРАСИМЕНКО

ДИРЕКТОРСЬКИЙ КОНТРОЛЬ РІВНЯ ЗНАНЬ
ЗДОБУВАЧІВ ВИЩОЇ ОСВІТИ

Галузь знань 05 Соціальні та поведінкові науки
Спеціальність 053 Психологія
Освітньо-професійна програма «Психологія»
Рівень вищої освіти другий (магістерський)

ТЕСТОВІ ЗАВДАННЯ

1. **Методологія – це:**
А) система правил, використання методів, прийомів, способів для проведення будь-якого дослідження;
Б) сукупність прийомів практичного впливу або теоретичного освоєння об'єктивної дійсності з метою її пізнання;
В) наукове знання про найбільш загальні принципи пізнання, шляхи і способи дослідження дійсності;
Г) конкретна методика, за якою проводиться наукове дослідження.
2. **Наукове дослідження – це:**
А) завершена і представлена письмова робота;
Б) процес цілеспрямованої діяльності;
В) результат пізнання, який представлено у вигляді понять, законів і теорій;
Г) усі зазначені вище.
3. **Наведіть правильну послідовність процедури захисту кваліфікаційної роботи магістра:**
А) доповідь студента про зміст роботи, запитання до автора, оголошення відгуку наукового керівника або його виступ, відповіді студента на запитання членів комісії із захисту кваліфікаційної роботи магістра та осіб, присутніх на захисті, заключне слово студента, рішення комісії про оцінку роботи;
Б) доповідь студента про зміст роботи, оголошення відгуку наукового керівника або його виступ, відповіді студента на запитання членів комісії із захисту магістерської роботи та осіб, присутніх на захисті, заключне слово студента, запитання до автора, рішення комісії про оцінку роботи;
В) доповідь студента про зміст роботи, запитання до автора, відповіді студента на запитання членів комісії із захисту магістерської роботи та осіб, присутніх на захисті, заключне слово студента, оголошення відгуку наукового керівника або його виступ, рішення комісії про оцінку роботи;
Г) відсутня правильна відповідь.
4. **Вибрати НЕправильне твердження:**
А) проблема дослідження відображається в темі наукової роботи;
Б) тема дослідження конкретизує напрям наукової роботи;
В) тема дослідження є авторською стратегією в одержанні нових знань;

ДИРЕКТОРСЬКИЙ КОНТРОЛЬ РІВНЯ ЗНАНЬ
ЗДОБУВАЧІВ ВИЩОЇ ОСВІТИ

Галузь знань 01 Освіта/Педагогіка
Спеціальність 011 Освітні, педагогічні науки
Освітньо-професійна програма «Педагогіка вищої школи»
Рівень вищої освіти другий (магістерський)

ТЕСТОВІ ЗАВДАННЯ

1. **Важливою складовою педагогічної майстерності викладача ЗВО є:**
А) гуманістична спрямованість;
Б) професійна компетентність;
В) педагогічні здібності та педагогічна техніка;
Г) усі відповіді правильні.
2. **Уміння використовувати психофізичний апарат як інструмент виховного впливу, прийом володіння собою (власним організмом, настроєм, мовленням, увагою і уявою) і впливу на інших (вербальними і невербальними засобами) – це:**
А) педагогічна майстерність;
Б) педагогічна техніка;
В) професійна здатність;
Г) професійна компетентність.
3. **Серед поданих тверджень оберіть те, яке розкриває суть поняття «педагогічна творчість»:**
А) діалектична взаємозумовленість впливу на розвиток як здобувача освіти, так і самого викладача зовнішнього і внутрішнього саморуку особистості;
Б) спілворчий характер щодо суб'єкта-об'єкта педагогічної діяльності;
В) педагогічна діяльність викладача, спрямована на розвиток потенційних можливостей кожного здобувача освіти в освітньому процесі;
Г) створення сприятливих психолого-педагогічних умов для розвитку потенційних можливостей кожного здобувача в освітньому процесі.
4. **Оберіть варіант, де названо основні стратегії взаємодії викладача ЗВО із суб'єктами освітнього процесу:**
А) конструктивність, консенсус, пристосування, уникнення, обговорення;
Б) суперництво, уникнення, пристосування, компроміс, співробітництво;
В) змагання, співробітництво, самоосвіта, компроміс, демократизм;
Г) директивна атмосфера, використання активних методів навчання, забезпечення зворотного зв'язку, підтримка мотивації студентів.
5. **Особливості викладача ЗВО, що забезпечують досягнення високих результатів у навчанні, – це:**

Директорська контрольна робота проводилась з циклу дисциплін обов'язкових компонентів освітньо-професійної програми «Психологія» (затверджена Вченою радою Інституту 26.11.2024 р. протокол № 8): «Методологія та методика організації наукових досліджень», «Теоретико-методологічні проблеми психології», «Психологія організації та управління персоналом», «Психологія травмуючих ситуацій», «Основи професійного консультування», «Сучасні теорії соціальної психології», «Методика викладання психології у закладах освіти», «Вступ до фаху».

У виконанні ДКР взяло участь 116 здобувачів вищої освіти з них: 29 здобувачів групи ПС-24-11-зМ, 27 здобувачів групи ПС-24-12-зМ, 31 здобувач групи ПС-24-13-зМ, 29 здобувачів групи ПС-24-14-зМ, що у відсотковому відношенні становить 100 % від їх загальної чисельності.



БІЛОЦЕРКІВСЬКИЙ ІНСТИТУТ
НЕПЕРЕРВНОЇ ПРОФЕСІЙНОЇ ОСВІТИ
ДІВГО «УНІВЕРСИТЕТ МЕНЕДЖМЕНТУ ОСВІТИ» НАЛЧІ УКРАЇНИ

**ДИРЕКТОРСЬКИЙ КОНТРОЛЬ
РІВНЯ ЗНАНЬ ЗДОБУВАЧІВ ДРУГОГО
(МАГІСТЕРСЬКОГО) РІВНЯ
ВИЩОЇ ОСВІТИ ДРУГОГО КУРСУ
ОП «ПСИХОЛОГІЯ»**

11 листопада 2025 року



**ДИРЕКТОРСЬКИЙ КОНТРОЛЬ РІВНЯ ЗНАНЬ
ЗДОБУВАЧІВ ВИЩОЇ ОСВІТИ**

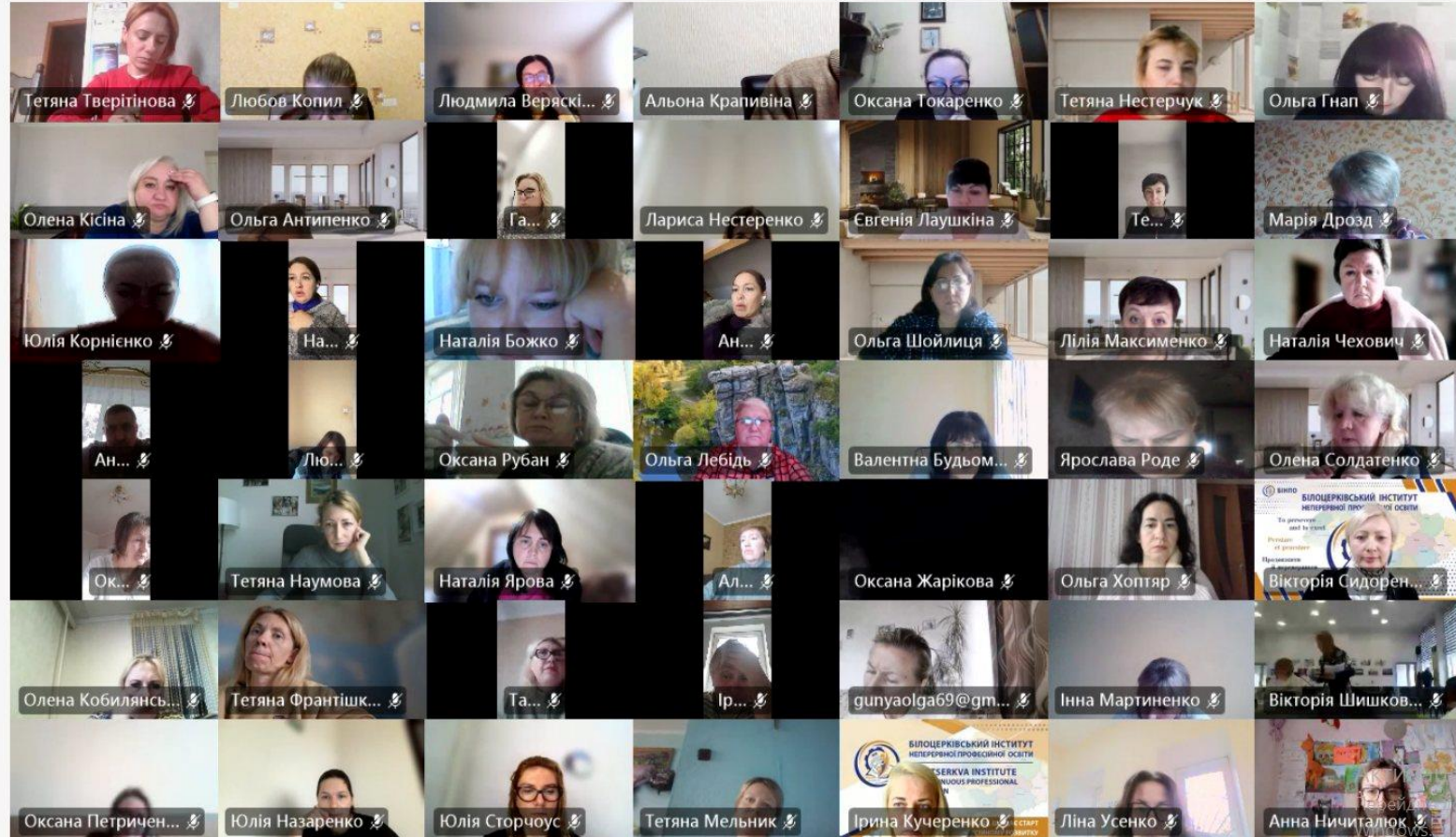
Галузь знань 05 Соціальні та поведінкові науки
 Спеціальність 053 Психологія
 Освітньо-професійна програма «Психологія»
 Рівень вищої освіти другий (магістерський)
 ІПП здобувача освіти:

Навчальна група:

Дата проведення:

БЛАНК ДЛЯ ВІДПОВІДЕЙ НА ТЕСТОВІ ЗАВДАННЯ

Номер питання	А	Б	В	Г
1				
2				
3				
4				
5				
6				
7				
8				
9				
10				
11				
12				
13				
14				
15				
16				
17				
18				
19				
20				
21				
22				
23				
24				
25				
26				
27				
28				
29				
30				



ЗВІТ про порівняння результатів успішності здобувачів вищої освіти групи ПС-24-11-ЗМ при проведенні сесії та директорської контрольної роботи

№	Назва дисципліни	Кількість здобувачів	Сесія							ДКР						
			100-90	89-75	74-60	59-1	Абс. успішність, %	Якість, %	Середній бал	100-90	89-75	74-60	59-1	Абс. успішність, %	Якість, %	Середній бал
1.	Методологія та методика організації наукових досліджень	29	29	-	-	-	100	100	91	-	23	6	-	100	79,3	79
2.	Теоретико-методологічні проблеми психології	29	27	2	-	-	100	100	86	29	-	-	-	100	100	92
3.	Психологія організації та управління персоналом	29	29	-	-	-	100	100	92	29	-	-	-	100	100	91
4.	Психологія травмуючих ситуацій	29	28	1	-	-	100	100	88	29	-	-	-	100	100	92
5.	Основи професійного консультування	29	18	11	-	-	100	100	85	28	1	-	-	100	100	89
6.	Сучасні теорії соціальної психології	29	-	29	-	-	100	100	87	27	-	-	2	100	93,1	75
7.	Методика викладання психології у закладах освіти	29	25	4	-	-	100	100	86	29	-	-	-	100	100	91
8.	Вступ до фаху	29	26	3	-	-	100	100	87	29	-	-	-	100	100	92
	Всього	29	-	-	-	-	100	100	87,8	-	-	-	-	100	96,6	87,6

ЗВІТ про порівняння результатів успішності здобувачів вищої освіти групи ПС-24-12-ЗМ при проведенні сесії та директорської контрольної роботи

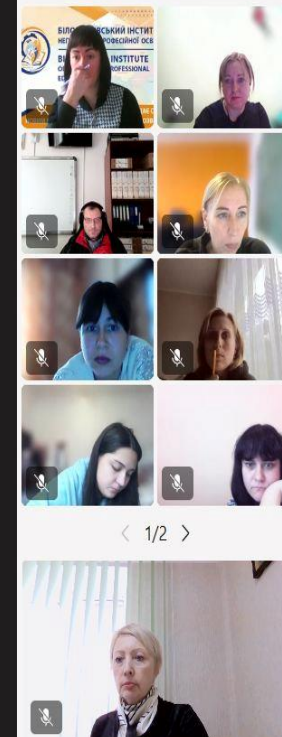
№	Назва дисципліни	Кількість здобувачів	Сесія							ДКР						
			100-90	89-75	74-60	59-1	Абс. успішність, %	Якість, %	Середній бал	100-90	89-75	74-60	59-1	Абс. успішність, %	Якість, %	Середній бал
1.	Методологія та методика організації наукових досліджень	27	23	4	-	-	100	100	88	-	13	8	6	100	48,1	71
2.	Теоретико-методологічні проблеми психології	27	8	18	1	-	100	100	83	23	4	-	-	100	100	90
3.	Психологія організації та управління персоналом	27	27				100	100	92	23	4	-	-	100	100	90
4.	Психологія травмуючих ситуацій	27	25	1	1	-	100	100	80	24	2	1	-	100	96,3	83
5.	Основи професійного консультування	27	17	10	-	-	100	100	89	27	-	-	-	100	100	92
6.	Сучасні теорії соціальної психології	27	20	7			100	100	90	27	-	-	-	100	100	91
7.	Методика викладання психології у закладах освіти	27	18	9	3	-	100	100	80	26	-	-	1	100	96,3	77
8.	Вступ до фаху	27	9	18			100	100	81	26	-	1		100	96,3	83
	Всього	27	-	-	-	-	100	100	85,4	-	-	-	-	100	92,1	84,6

ЗВІТ про порівняння результатів успішності здобувачів вищої освіти групи ПС-24-13-зМ при проведенні сесії та директорської контрольної роботи

№	Назва дисципліни	Кількість здобувачів	Сесія							ДКР						
			100-90	89-75	74-60	59-1	Абс. успішність, %	Якість, %	Середній бал	100-90	89-75	74-60	59-1	Абс. успішність, %	Якість, %	Середній бал
1.	Методологія та методика організації наукових досліджень	31	28	3	-	-	100	100	91	19	1	2	9	100	64,5	83
2.	Теоретико-методологічні проблеми психології	31	29	2	-	-	100	100	91	28	2	1	-	100	96,8	85
3.	Психологія організації та управління персоналом	31	31	-	-	-	100	100	92	30	1	-	-	100	100	90
4.	Психологія травмуючих ситуацій	31	30	1	-	-	100	100	90	29	2	-	-	100	100	89
5.	Основи професійного консультування	31	27	4	-	-	100	100	89	26	4	1	-	100	96,8	82
6.	Сучасні теорії соціальної психології	31	-	31	-	-	100	100	87	29	-	-	2	100	93,5	87
7.	Методика викладання психології у закладах освіти	31	28	3	-	-	100	100	90	30	-	-	1	100	96,8	88
8.	Вступ до фаху	31	14	17	-	-	100	100	88	30	-	1	-	100	96,8	89
	Всього	31	-	-	-	-	100	100	89,8	-	-	-	-	100	93,2	86,6

ЗВІТ про порівняння результатів успішності здобувачів вищої освіти групи ПС-24-14-ЗМ при проведенні сесії та директорської контрольної роботи

№	Назва дисципліни	Кількість здобувачів	Сесія							ДКР						
			100-90	89-75	74-60	59-1	Абс. успішність, %	Якість, %	Середній бал	100-90	89-75	74-60	59-1	Абс. успішність, %	Якість, %	Середній бал
1.	Методологія та методика організації наукових досліджень	29	20	8	1	-	100	100	88	7	9	4	9	100	55,2	75
2.	Теоретико-методологічні проблеми психології	29	5	23	1	-	100	100	85	26	3	-	-	100	100	86
3.	Психологія організації та управління персоналом	29	28	-	1	-	100	100	87	28	1	-	-	100	100	87
4.	Психологія травмуючих ситуацій	29	25	3	1	-	100	100	88	28	1	-	-	100	100	89
5.	Основи професійного консультування	29	26	3	-	-	100	100	89	23	6	-	-	100	100	85
6.	Сучасні теорії соціальної психології	29	22	6	1	-	100	100	86	29	-	-	-	100	100	92
7.	Методика викладання психології у закладах освіти	29	13	16	-	-	100	100	87	25	-	-	4	100	86,2	83
8.	Вступ до фаху	29	15	14	-	-	100	100	89	28	-	1	-	100	96,6	89
	Всього	29	-	-	-	-	100	100	87,4	-	-	-	-	100	92,3	85,8



Директорська контрольна робота проводилась з циклу дисциплін обов'язкових компонентів освітньо-професійної програми «Педагогіка вищої школи» (затверджена Вченою радою Інституту 26.11.2024 р. протокол № 8): «Педагогічна майстерність та професійна етика», «Педагогіка вищої школи», «Педагогічна інноватика», «Методологія і методи науково-педагогічних досліджень», «Системний підхід у вищій освіті».

У виконанні ДКР взяло участь 10 здобувачі вищої освіти з них: 10 здобувачів групи ПВШ-24-11-ЗМ, що у відсотковому відношенні становить 100% від їх загальної чисельності.

ЗВІТ про порівняння результатів успішності здобувачів вищої освіти групи ПВШ-24-11-ЗМ при проведенні сесії та директорської контрольної роботи

№	Назва дисципліни	Кількість здобувачів	Сесія							ДКР						
			100-90	89-75	74-60	59-1	Абс. успішність, %	Якість, %	Середній бал	100-90	89-75	74-60	59-1	Абс. успішність, %	Якість, %	Середній бал
1.	Педагогічна майстерність та професійна етика	10	-	3	5	2	100	30,0	73	-	3	5	2	100	30,0	73
2.	Педагогіка вищої школи	10	4	4	2	-	100	80,0	81	4	4	2	-	100	80,0	81
3.	Дидактика вищої школи	10	7	3	-	-	100	100	88	7	3	-	-	100	100	88
4.	Педагогічна інноватика	10	8	2	-	-	100	100	89	8	2	-	-	100	100	89
5.	Методологія і методи науково-педагогічних досліджень	10	-	2	6	2	100	20,0	72	-	2	6	2	100	20,0	72
6.	Системний підхід у вищій освіті	10	8	1	-	1	100	90,0	79	8	1	1	-	100	90,0	79
Всього		10	-	-	-	-	100	70,0	80,3	-	-	-	-	100	70,0	80,3

Висновки

1. Інформацію про результати директорського контролю рівня знань здобувачів другого (магістерського) рівня вищої освіти другого курсу ОП «Педагогіка вищої школи», «Психологія» взяти до відома.

2. Урахувати результати директорського контролю рівня знань здобувачів другого (магістерського) рівня вищої освіти другого курсу ОП «Педагогіка вищої школи», «Психологія» з метою подальшого вдосконалення освітнього процесу та підвищення якості підготовки здобувачів вищої освіти.

3. Оприлюднити результати директорського контролю рівня знань здобувачів другого (магістерського) рівня вищої освіти другого курсу ОП «Педагогіка вищої школи», «Психологія» на офіційному вебсайті Білоцерківського інституту неперервної професійної освіти (режим доступу: <https://binpo.com.ua/>).



Дякую за увагу!